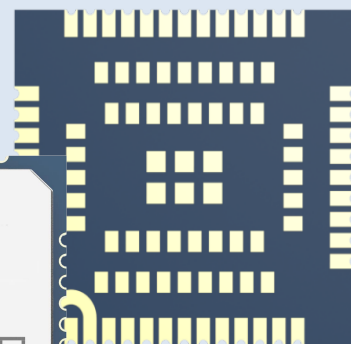


# CFB-106 LTE Cat1 通讯模组

CFB-106是一款LTE Cat1多模无线通信模组，支持最大下行速率10Mbps和最大上行速率5Mbps。体积小巧，功能齐全，性价比高。

CFB-106支持TCP/UDP/FTP\*/HTTP/HTTPS\*/MQTT等数据传输协议及3GPP标准AT指令、增强的AT扩展指令。具有丰富的外围接口，可与众多终端设备、传感器进行连接使用，满足物联网的应用需求，广泛应用于移动支付、智能家居、安防监控、智能抄表、环境监测、资产追踪、共享设备等领域。

CFB-106模组是LCC+LGA封装的贴片式模组，共9个引脚。尺寸仅有17.7mmX15.8mmX2.4mm。



## 产品优势



LTE Cat1



PSM



高速USB 2.0



多系统驱动

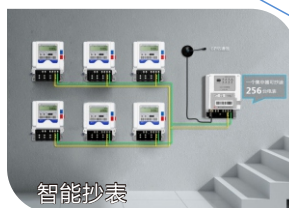


协议丰富



工业级温度范围

# 适用领域



## 基本特性

■ 封装	LCC+LGA	■ 频段	LTE-FDD:	B1/B3/B5/B8
■ 尺寸 (mm)	17.7×15.8×2.4		LTE-TDD:	B34/B38/B39/B40/B41
■ 重量 (g)	约1.5			
■ 工作温度	-40°C ~ 85°C			

## 数据传输

■ LTE-FDD(Cat1)速率 (Mbps)	5(UL)/10(DL)
■ LTE-TDD(Cat1)速率 (Mbps)	1(UL)/7.5(DL)
■ SMS	支持 PDU模式
■ 网络协议	TCP/UDP/FTP*/HTTP/HTTPS*/MQTT 等

## 接口

■ USIM	×2(1.8V/3.0V)	■ I2C	×1
■ PCM	×1*	■ ADC	×1 (12bits)
■ UART	×2	■ USB	×1 (2.0/Hi-Speed)
■ 天线	×1		

## 驱动

■ RNDIS:	Windows 7/8/10、Linux 2.6~5.10
■ ECM:	Linux 2.6~5.10
■ RIL:	Android 4.x~10.x
■ USB:	Windows 7/8/8.1/10、Linux 2.6~5.10、Android 4.x~10.x

## 特殊功能

■ FOTA	■ PSM	■ 双卡
--------	-------	------

## 电气特性

■ 供电电压	3.3V~4.5V, 典型值3.8V	■ 耗流	7uA @Power off
			2.6uA @PSM(需要4G网络运营商PSM业务支持)
			15mA @Idle
			2.0mA @Sleep

注：\*研发中



深圳云程科技有限公司  
电话：+ 86-755-88358892  
公司网址：www.ccfrom.com.  
深圳市福田区车公庙安徽大厦创展中心10楼1005/1018